



MINERAL LEAF[®]
natural luxury



PHILIP J

È sinonimo di innovazione, avanguardia e ricerca,
produttore di qualità e sicurezza.

Da Philip J nasce Mineral Leaf,
un modo nuovo per risolvere efficacemente
le anomalie della cute e dei capelli
con trattamenti mirati e versatili
allo stesso tempo.

*This is synonymous with innovation, avant-garde
and research, manufacturer of quality and safety.*

*Mineral Leaf derives from Philip J,
a new way to effectively resolve
skin and hair anomalies
with targeted and versatile treatments
at the same time.*



MINERAL LEAF®

natural luxury

Mineral Leaf è un metodo semplice
per condurre l'acconciatore
e i suoi collaboratori
a risolvere le esigenze dei suoi clienti.

*Mineral Leaf is a simple method
to lead the hairdresser
and their employees to fulfil their
customers' needs.*

Il nostro obiettivo
ripristinare e mantenere
l'equilibrio fisiologico
del cuoio capelluto.

Our goal
*to restore and maintain
the physiological balance
of the scalp.*





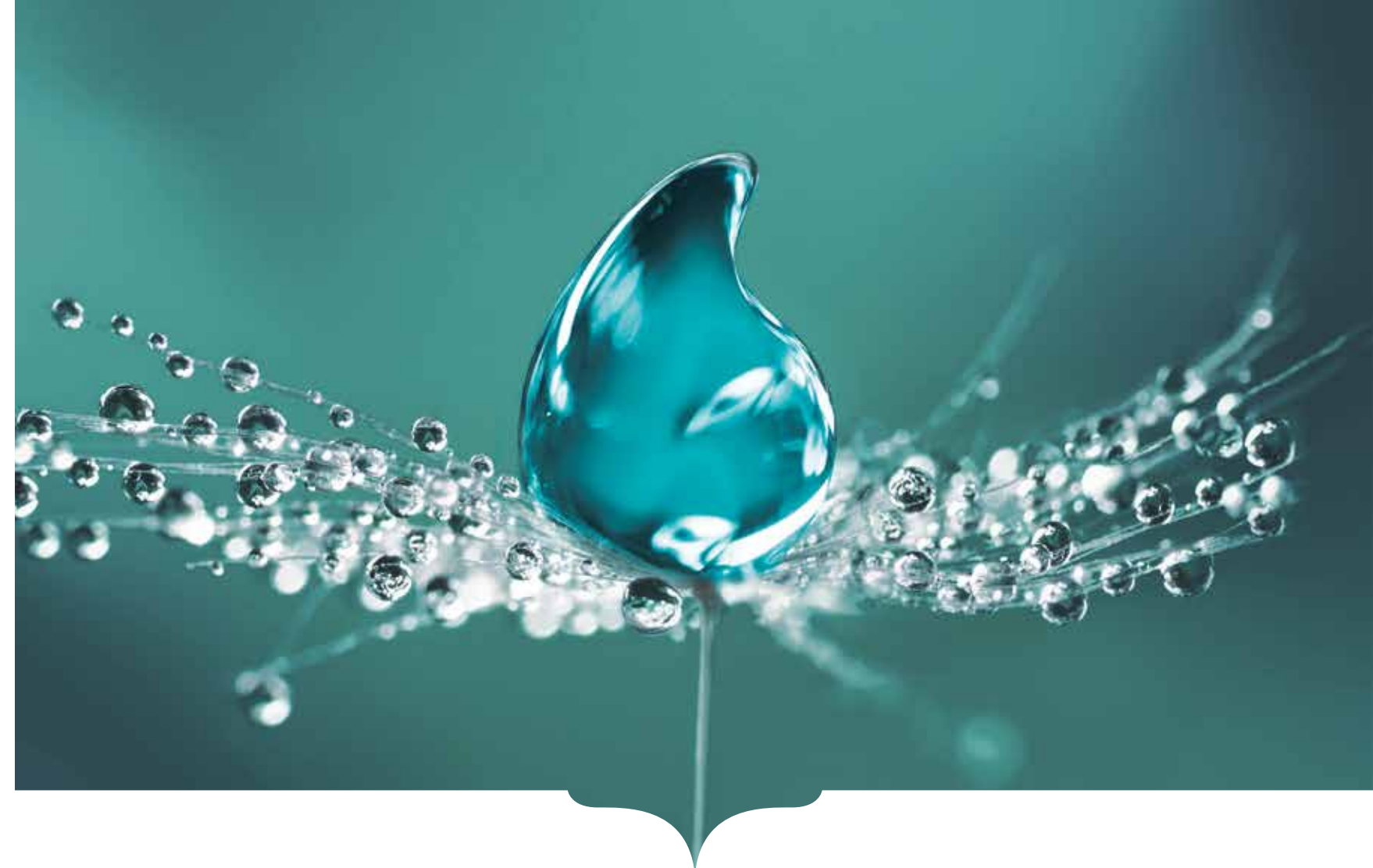
MINERAL LEAF[®]
natural luxury

La nostra ricerca, il nostro valore.

Le ricercate formule della linea sono completamente green e vengono abbinare con l'acqua vitalizzata.

Our research, our value.

The refined formulas of the line are completely green and are combined with vitalised water.



**CON ACQUA
AV VITALIZZATA**

L'acqua vitalizzata: il processo di vitalizzazione dell'acqua è stata l'invenzione più importante nel settore naturalistico del secolo scorso.

Da oltre 30 anni questa tecnologia usa energie naturali e aiuta l'acqua al processo di auto depurazione.

Utilizzando un'acqua completamente depurata all'interno dei prodotti **Mineral Leaf** il principio attivo agirà traendone evidenti benefici e nel minor tempo possibile.

Vitalised water: the process of vitalising water was the most important invention in the naturalistic sector of the last century.

For over 30 years, this technology has used natural energies and helps water in the self-purification process.

By using completely purified water inside the **Mineral Leaf** products, the effect of the active ingredient results in evident benefits, in the shortest possible time.



MINERAL LEAF[®]
natural luxury



Tre fasi per scoprire tutta la linea
Mineral Leaf

*Three phases to discover the entire
Mineral Leaf line*





1

Ossigenazione e pulizia della cute
Oxygenation and cleansing of the scalp





2

Bagno capillare dedicato
Dedicated hair bath





3

I sieri per risolvere le anomalie di cute e capelli
o da utilizzare in prevenzione

*Serums to resolve scalp and hair anomalies
or to be used as prevention*





MINERAL LEAF®
natural luxury

Costruisci, crea, ottieni
7 percorsi per
ripristinare e mantenere
l'equilibrio fisiologico
del cuoio capelluto.

*Build, create, obtain
7 courses to restore
and maintain
the physiological balance
of the scalp.*

I NOSTRI PERCORSI *OUR BASIC* BENESSERE BASIC *WELLBEING COURSES*

PERCORSO BENESSERE **coadiuvante per la caduta** *WELLBEING COURSE* **coadjuvant for hair loss**



- IT mousse igienizzante**
con Acqua Vitalizzata
Mousse con Acqua Vitalizzata adatta a tutti i tipi di pelle e cute. Igienizza, protegge la cute da irritazioni, calma la dolenzia e il prurito. Ristabilisce il PH fisiologico della cute e riattiva il microcircolo. Si utilizza su cute asciutta o bagnata, lasciare in posa pochi minuti, massaggiare delicatamente e risciacquare con il suo bagno capillare dedicato.
- EN sanitising mousse**
with Revitalised Water
Mousse with Vitalised Water, suitable for all skin and scalp types. Sanitises and protects the scalp from irritation and soothes tenderness and itching. Restores the physiological pH of the scalp and re-activates microcirculation. It is used on a dry or wet scalp, leave it on for a few minutes, gently massage and rinse with its dedicated hair bath.
- IT gel detergente - idratante**
con Acqua Vitalizzata
Per cute sensibile. L'aloë barbadensis restituisce idratazione, svolge azione lenitiva, protettiva, antiarrossamento ed emolliente, soprattutto in corrispondenza di lavaggi frequenti. Distribuire su cute asciutta lasciare agire per alcuni minuti e poi risciacquare.
- EN cleansing - sanitising gel**
with Revitalised Water
For a sensitive scalp. Aloe barbadensis rehydrates and has a soothing, protective, anti-reddening and emollient effect, especially when washing occurs frequently. Apply on a dry scalp, leave it on for a few minutes and then rinse.
- IT bagno capillare fattore crescita ****
con Acqua Vitalizzata
Bagno capillare a specifica azione stimolante favorita da estratto di boehmeria nipononivea e Acqua Vitalizzata. Utilizzare direttamente sul cuoio capelluto e risciacquare. **Coadjuvante cosmetico della crescita fisiologica del capello.
- EN growth factor hair bath ****
with Revitalised Water
Hair bath with a specific stimulating action favoured by nipononivea boehmeria extract and Vitalized Water. Use directly on the scalp and rinse. **Cosmetic adjuvant for physiological hair growth.
- IT siero fattore crescita ****
con Acqua Vitalizzata
Trattamento coadiuvante e preventivo per la caduta eccessiva di capelli. La sinergia coi vari componenti: il timo bianco, le cellule staminali vegetali attive della mela, la serenoa serrulata e la boehmeria nipononivea, stimola il metabolismo cellulare a più elevata proliferazione e determina sul sistema pilifero azione protettiva verso i radicali liberi. Si applica dopo il bagno specifico come trattamento coadiuvante e preventivo, per azione d'urto, tre volte a settimana per 4/6 settimane con eccessiva perdita dei capelli e consigliato tutti i giorni. **Coadjuvante cosmetico della crescita fisiologica del capello.
- EN growth factor serum ****
with Revitalised Water
Coadjuvant and preventive treatment for excessive hair loss. Synergy with the various components: white thyme, active plant stem cells of apple, saw palmetto and boehmeria nipononivea stimulates cellular metabolism with greater proliferation and conveys a protective effect against free radicals on the hair system. It is applied after the specific bath as a coadjuvant and preventive treatment, for a shock effect, three times a week for 4-6 weeks; daily use is recommended in the case of excessive hair loss. **Cosmetic adjuvant for physiological hair growth.
- IT siero alopecia**
con Acqua Vitalizzata
Trattamento indicato per le varie forme di alopecia ed eccessiva perdita di capelli, contenente serenoa serrulata, boehmeria nipononivea e cellule staminali vegetali. Da applicare localmente quotidianamente per 40 giorni, in caso di necessità ripetere il trattamento.
- EN alopecia serum**
with Revitalised Water
Suitable treatment for various types of alopecia and excessive hair loss, it contains saw palmetto, boehmeria nipononivea and plant stem cells. To be applied locally every day for 40 days, and repeated, if necessary.

PERCORSO BENESSERE **deforforante** *WELLBEING COURSE* **anti-dandruff**



- IT argilla purificante**
con Acqua Vitalizzata
Argilla depurificante, arricchita di cellule staminali vegetali che favoriscono il rinnovamento epidermico, soluzione di Hamamelis con proprietà astringenti e olio di eucalipto antisettico. Utilizzare direttamente sul cuoio capelluto per contrastare sebo, eccessiva sudorazione e per igienizzare il cuoio capelluto. Lasciare agire 8/10 minuti prima del risciacquo.
- EN purifying mud**
with Revitalised Water
Dermo purifying clay, enriched with plant stem cells promoting epidermal renewal, Hamamelis solution with astringent properties, and antiseptic eucalyptus oil. Use directly on the scalp to counteract sebum, excessive perspiration, and for a sanitising action. Leave it on for 8/10 minutes before rinsing.
- IT peeling igienizzante**
con Acqua Vitalizzata
La sgradevole presenza della forfora e del sebo si combatte e si previene attraverso una profonda igienizzazione. Il peeling offre delicata e progressiva azione esfoliante cutanea e per effetto dell'acido salicilico vegetale, genera rinnovamento dell'epidermide. Applicare su cute asciutta fare agire alcuni minuti e risciacquare.
- EN sanitising peeling**
with Revitalised Water
Unpleasant dandruff and sebum is eliminated and prevented by means of deep sanitisation. Peeling has a gentle and progressive exfoliating effect on the scalp and generates epidermis renewal thanks to the effect of vegetable salicylic acid. Apply on a dry scalp, leave it on for a few minutes and rinse.
- IT bagno capillare deforforante**
con Acqua Vitalizzata
Bagno capillare specifico deforforante, riequilibrante, normalizzante. Distribuire uniformemente il prodotto sul capello umido, lasciarlo agire alcuni minuti prima del risciacquo.
- EN anti-dandruff hair bath**
with Revitalised Water
Specific anti-dandruff hair bath, with a rebalancing, normalizing action. Distribute the product evenly on wet hair. Leave it on for a few minutes before rinsing.
- IT siero deforforante con Acqua Vitalizzata**
Mantiene il cuoio capelluto libero a lungo dall'insorgere della forfora. L'olio di melaleuca, gli estratti di salvia officinale e rosmarino attribuiscono al prodotto azione disinfettante, cicatrizzante e rigenerante. Applicare dopo il bagno capillare specifico e non risciacquare. Per fasi acute utilizzare tre volte a settimana.
- EN anti-dandruff serum**
with Revitalised Water
It keeps the scalp free for a long time from the onset of dandruff. Melaleuca oil, officinal sage and rosemary extracts give the product a disinfectant, healing and regenerating action. Apply after the specific capillary bath and do not rinse. For acute phases use three times a week.

PERCORSO BENESSERE **sebo-normalizzante** *WELLBEING COURSE* **sebum-normalising**



- IT mousse igienizzante**
con Acqua Vitalizzata
Mousse con Acqua Vitalizzata adatta a tutti i tipi di pelle e cute. Igienizza, protegge la cute da irritazioni, calma la dolenzia e il prurito. Ristabilisce il PH fisiologico della cute e riattiva il microcircolo. Si utilizza su cute asciutta o bagnata, lasciare in posa pochi minuti, massaggiare delicatamente e risciacquare con il suo bagno capillare dedicato.
- EN sanitising mousse**
with Revitalised Water
Mousse with Vitalised Water, suitable for all skin and scalp types. Sanitises and protects the scalp from irritation and soothes tenderness and itching. Restores the physiological pH of the scalp and re-activates microcirculation. It is used on a dry or wet scalp, leave it on for a few minutes, gently massage and rinse with its dedicated hair bath.
- IT argilla purificante**
con Acqua Vitalizzata
Argilla depurificante, arricchita di cellule staminali vegetali che favoriscono il rinnovamento epidermico, soluzione di Hamamelis con proprietà astringenti e olio di eucalipto antisettico. Utilizzare direttamente sul cuoio capelluto per contrastare sebo, eccessiva sudorazione e per igienizzare il cuoio capelluto. Lasciare agire 8/10 minuti prima del risciacquo.
- EN purifying mud**
with Revitalised Water
Dermo purifying clay, enriched with plant stem cells promoting epidermal renewal, Hamamelis solution with astringent properties, and antiseptic eucalyptus oil. Use directly on the scalp to counteract sebum, excessive perspiration, and for a sanitising action. Leave it on for 8/10 minutes before rinsing.
- IT bagno capillare sebo-normalizzante**
con Acqua Vitalizzata
Bagno capillare sebo-regolatore con effetto progressivo bilanciato. Gli oli essenziali di Tea Tree e menta piperita agiscono come depurificanti. Applicare il prodotto su cute asciutta o bagnata distribuendo uniformemente, lasciando agire alcuni minuti prima del risciacquo.
- EN sebum-normalising hair bath**
with Revitalised Water
Sebum-regulating hair bath with a balanced, progressive action. Tea tree and peppermint essential oils act as dermo-purifying agents. Apply the product on dry or wet skin evenly, and leave it on for a few minutes before rinsing.
- IT siero sebo-normalizzante**
con Acqua Vitalizzata
Trattamento sebo-normalizzante a base di menta piperita e melaleuca alternifolia, regolarizza l'eccesso di sebo. Applicare sul cuoio capelluto e lasciare agire.
- EN sebum-normalising serum**
with Revitalised Water
Sebum-normalising treatment based on peppermint and tea tree, it evens out excess sebum. Apply on the scalp and leave it on.

PERCORSO BENESSERE **calmante per cuti sensibili e arrossate** *WELLBEING COURSE* **soothing for a sensitive and reddened scalp**



- IT mousse igienizzante**
con Acqua Vitalizzata
Mousse con Acqua Vitalizzata adatta a tutti i tipi di pelle e cute. Igienizza, protegge la cute da irritazioni, calma la dolenzia e il prurito. Ristabilisce il PH fisiologico della cute e riattiva il microcircolo. Si utilizza su cute asciutta o bagnata, lasciare in posa pochi minuti, massaggiare delicatamente e risciacquare con il suo bagno capillare dedicato.
- EN sanitising mousse**
with Revitalised Water
Mousse with Vitalised Water, suitable for all skin and scalp types. Sanitises and protects the scalp from irritation and soothes tenderness and itching. Restores the physiological pH of the scalp and re-activates microcirculation. It is used on a dry or wet scalp, leave it on for a few minutes, gently massage and rinse with its dedicated hair bath.
- IT olio eudermico calmante**
con Acqua Vitalizzata
Igienizzante del cuoio capelluto per contrastare prurito, rossore e dolenzia. Utilizzare sul cuoio capelluto, lasciare agire pochi minuti e risciacquare. Si può inserire 4 o 5 gocce all'interno del colore.
- EN soothing eudermic oil**
with Revitalised Water
Scalp sanitiser to counteract itching, redness and tenderness. Use on the scalp, leave it on for a few minutes and rinse. You can add 4 or 5 drops to the colour.
- IT bagno capillare lenitivo**
con Acqua Vitalizzata
Azione calmante, analgesica al cuoio capelluto afflitto da prurito, rossore e dolenzia. Si avvale della benefica azione dell'aloë vera, della camomilla matricaria e della melaleuca alternifolia. Utilizzare direttamente sul cuoio capelluto e risciacquare.
- EN soothing hair bath**
with Revitalised Water
Calming, relieving action on itchy, red and aching scalp. Enriched with the wholesome action of aloë vera, chamomile (matricaria chamomilla) and tea tree (melaleuca alternifolia). Use directly on the scalp and rinse.
- IT siero calmante**
con Acqua Vitalizzata
Siero Calmante per cuoio capelluto irritato e/o contro la dolenzia. Attenua irritazioni, prurito, agendo sullo stato infiammatorio per azione del tea tree oil e contro la dolenzia per effetto analgesico della camomilla matricaria. Utilizzare dopo il bagno capillare lasciare agire fare un leggero massaggio non risciacquare.
- EN soothing serum**
with Revitalised Water
Soothing Serum for an irritated scalp and/or against tenderness. Relieves irritation and itching by acting on the inflammatory state thanks to the effect of the tea tree oil and against soreness thanks to the analgesic effect of chamomile. Use after a hair bath and leave it on; massage lightly and do not rinse.

PERCORSO BENESSERE **per iperidrosi** WELLBEING COURSE **for hyperhidrosis**



IT mousse igienizzante
con Acqua Vitalizzata
Mousse con Acqua Vitalizzata adatta a tutti i tipi di pelle e cute. Igienizza, protegge la cute da irritazioni, calma la dolenzia e il prurito. Ristabilisce il PH fisiologico della cute e riattiva il microcircolo. Si utilizza su cute asciutta o bagnata, lasciare in posa pochi minuti, massaggiare delicatamente e risciacquare con il suo bagno capillare dedicato.

IT peeling igienizzante
con Acqua Vitalizzata
La sgradevole presenza della forfora e del sebo si combatte e si previene attraverso una profonda igienizzazione. Il peeling offre delicata e progressiva azione esfoliante cutanea e per effetto dell'acido salicilico vegetale, genera rinnovamento dell'epidermide. Applicare su cute asciutta fare agire alcuni minuti e risciacquare.

IT bagno capillare iperidrosi
con Acqua Vitalizzata
Bagno capillare restituisce leggerezza e luminosità al capello utilizzare soprattutto per forte sudorazione. Usare ad ogni lavaggio, lasciandolo agire e risciacquare. Indicato per lavaggi frequenti.

IT siero idratante
con Acqua Vitalizzata
Trattamento idratante, previene e normalizza la cute da irritazioni post trattamenti tecnici (colore/permanente) per azione del complesso naturale protettivo di proteine del grano e restitutivo dell'estratto di miele. Applicare sul cuoio capelluto in coincidenza dei trattamenti tecnici.

EN sanitising mousse
with Revitalised Water
Mousse with Vitalised Water, suitable for all skin and scalp types. Sanitises and protects the scalp from irritation and soothes tenderness and itching. Restores the physiological pH of the scalp and re-activates microcirculation. It is used on a dry or wet scalp, leave it on for a few minutes, gently massage and rinse with its dedicated hair bath.

EN sanitising peeling
with Revitalised Water
Unpleasant dandruff and sebum is eliminated and prevented by means of deep sanitisation. Peeling has a gentle and progressive exfoliating effect on the scalp and generates epidermis renewal thanks to the effect of vegetable salicylic acid. Apply on a dry scalp, leave it on for a few minutes and rinse.

EN hyperhidrosis hair bath
with Revitalised Water
Hair bath to restore lightness and brightness especially in case of strong perspiration. Use with each wash, leaving it on and then rinsing. Recommended for frequent washes.

EN hydrating serum
with Revitalised Water
Hydrating treatment which prevents and normalises the scalp from post technical treatment irritation (colour/perm) thanks to the effect of the natural protective complex of wheat proteins and restorative of the honey extract. Apply on the scalp in line with the technical treatments.

PERCORSO BENESSERE **benessere ricostruzione** per capelli grossi e crespi

WELLBEING COURSE **wellness reconstruction** for big crapes hair



IT mousse igienizzante
con Acqua Vitalizzata
Mousse con Acqua Vitalizzata adatta a tutti i tipi di pelle e cute. Igienizza, protegge la cute da irritazioni, calma la dolenzia e il prurito. Ristabilisce il PH fisiologico della cute e riattiva il microcircolo. Si utilizza su cute asciutta o bagnata, lasciare in posa pochi minuti, massaggiare delicatamente e risciacquare con il suo bagno capillare dedicato.

IT olio cheratinizzante
con Acqua Vitalizzata
Olio polivalente adatto a normalizzare la cute per effetto delle cellule staminali vegetali e a nutrire lo stelo grazie all'azione della cheratina idrolizzata. Si usa su cute e lunghezze per impacco. Utilizzare contro squame e poi richiudere. Lasciare agire almeno 10 minuti e risciacquare.

IT bagno capillare uso frequente
con Acqua Vitalizzata
Bagno capillare nutriente, volumizzante, adatto a tutti i tipi di capelli e dei bambini. L'aceto favorisce azione antimicrobica e le cellule staminali vegetali offrono azione restitutiva. Applicare il prodotto e risciacquare.

IT siero mineralizzante
con Acqua Vitalizzata
Complesso biologico nutriente e rimineralizzante che ridona elasticità e corpo a capelli sottili o miniaturizzati da trattamenti tecnici (colore/permanente) per effetto delle cellule staminali vegetali e della cheratina idrolizzata. Da utilizzare come trattamento ricostruttivo dello stelo. Applicato contro squama prima di utilizzare la sua maschera adeguata, si può utilizzare contemporaneamente. Lasciare agire 5/8 minuti prima del risciacquo.

IT lux mask capelli grossi e crespi
con Acqua Vitalizzata
Trattamento ristrutturante per capelli grossi, secchi, colorati e sfibrati. A base di Olio di Mandorle e Aloe, apporta idratazione e lucentezza. La lux mask è adatta a tutti i trattamenti chimici. Applicare su capelli lavati, lasciare agire alcuni minuti e risciacquare.

EN sanitising mousse
with Revitalised Water
Mousse with Vitalised Water, suitable for all skin and scalp types. Sanitises and protects the scalp from irritation and soothes tenderness and itching. Restores the physiological pH of the scalp and re-activates microcirculation. It is used on a dry or wet scalp, leave it on for a few minutes, gently massage and rinse with its dedicated hair bath.

EN keratinising oil
with Revitalised Water
Multipurpose oil suitable for normalising the scalp due to the effect of plant stem cells and nourishing the stem thanks to the effect of the hydrolysed keratin. It is used on the scalp and hair lengths as a mask. Use against flakiness and then close. Leave it on for at least 10 minutes and rinse.

EN frequent use hair bath
with Revitalised Water
Nourishing, volumizing hair bath, suitable for all types of hair as well as children's hair. Vinegar and plant stem cells provide an antimicrobial and restorative action respectively. Apply the product and rinse.

EN mineralising serum
with Revitalised Water
Nourishing and remineralising biological complex that restores elasticity and body to thin or miniaturised hair by technical treatments (colour/perm) due to the effect of plant stem cells and hydrolysed keratin. To be used as reconstructive treatment of the stem. Applied against scale before using its adequate mask, can be used simultaneously. Leave it on for 5-8 minutes before rinsing.

EN big crapes hair lux mask
with Revitalised Water
Restructuring treatment for thick, dry, coloured and damaged hair. Almond and Aloe based oil, it moisturises hair and makes it shiny. The lux mask is suitable for all chemical treatments. Apply on washed hair, let it act for a few minutes and then rinse.

PERCORSO BENESSERE **benessere ricostruzione** per capelli medi e sottili

WELLBEING COURSE **wellness reconstruction** for medium and thin hair



IT mousse igienizzante
con Acqua Vitalizzata
Mousse con Acqua Vitalizzata adatta a tutti i tipi di pelle e cute. Igienizza, protegge la cute da irritazioni, calma la dolenzia e il prurito. Ristabilisce il PH fisiologico della cute e riattiva il microcircolo. Si utilizza su cute asciutta o bagnata, lasciare in posa pochi minuti, massaggiare delicatamente e risciacquare con il suo bagno capillare dedicato.

IT olio cheratinizzante
con Acqua Vitalizzata
Olio polivalente adatto a normalizzare la cute per effetto delle cellule staminali vegetali e a nutrire lo stelo grazie all'azione della cheratina idrolizzata. Si usa su cute e lunghezze per impacco. Utilizzare contro squame e poi richiudere. Lasciare agire almeno 10 minuti e risciacquare.

IT bagno capillare secchi/trattati
con Acqua Vitalizzata
Bagno capillare con caratteristiche ristrutturanti, l'estratto di miele rivitalizza capelli opachi e secchi. L'aceto nutre conferendo sofficietà e setosità al capello sfruttato. Applicare il prodotto su capello umido, lasciarlo agire e procedere al risciacquo.

IT siero mineralizzante
con Acqua Vitalizzata
Complesso biologico nutriente e rimineralizzante che ridona elasticità e corpo a capelli sottili o miniaturizzati da trattamenti tecnici (colore/permanente) per effetto delle cellule staminali vegetali e della cheratina idrolizzata. Da utilizzare come trattamento ricostruttivo dello stelo. Applicato contro squama prima di utilizzare la sua maschera adeguata, si può utilizzare contemporaneamente. Lasciare agire 5/8 minuti prima del risciacquo.

IT leaf mask capelli medi e sottili
con Acqua Vitalizzata
Trattamento therapy per capelli medi, sottili e disidratati. Arricchita con estratto di Semi di Girasole e Aloe, ripara e districa le fibre capillari, evita l'increspamento e le doppie punte. La leaf mask è adatta a tutti i trattamenti chimici. Applicare su capelli lavati, lasciare agire alcuni minuti e risciacquare.

EN sanitising mousse
with Revitalised Water
Mousse with Vitalised Water, suitable for all skin and scalp types. Sanitises and protects the scalp from irritation and soothes tenderness and itching. Restores the physiological pH of the scalp and re-activates microcirculation. It is used on a dry or wet scalp, leave it on for a few minutes, gently massage and rinse with its dedicated hair bath.

EN keratinising oil
with Revitalised Water
Multipurpose oil suitable for normalising the scalp due to the effect of plant stem cells and nourishing the stem thanks to the effect of the hydrolysed keratin. It is used on the scalp and hair lengths as a mask. Use against flakiness and then close. Leave it on for at least 10 minutes and rinse.

EN dry/treated hair bath
with Revitalised Water
Restructuring hair bath with honey extract to revitalize dull, dry hair. Vinegar has a nourishing action that gives softness and silkiness to stressed hair. Apply the product to wet hair, leave it on and rinse.

EN mineralising serum
with Revitalised Water
Nourishing and remineralising biological complex that restores elasticity and body to thin or miniaturised hair by technical treatments (colour/perm) due to the effect of plant stem cells and hydrolysed keratin. To be used as reconstructive treatment of the stem. Applied against scale before using its adequate mask, can be used simultaneously. Leave it on for 5-8 minutes before rinsing.

EN medium and thin hair leaf mask
with Revitalised Water
Therapy treatment for medium, thin and dehydrated hair. Enriched with sunflower and aloe seed extract, it repairs and untangles the hair fibers, avoids wrinkling and split ends. The leaf mask is suitable for all chemical treatments. Apply to washed hair, leave for a few minutes and rinse.

MINERAL TOP
I PERCORSI BENESSERE
AVANZATI

Approfondisci la tua professionalità con i percorsi di perfezionamento e aggiornamento riservati a professionisti del settore.

MINERAL TOP
ADVANCED
WELLBEING COURSES

Enhance your skills with improvement and refresher training courses reserved for professionals in the sector.



LA NOSTRA LINEA *OUR LINE*

ABBINA IL COLORE AL TRATTAMENTO BENESSERE
PERSONALIZZATO DEL TUO CLIENTE

*COMBINES THE COLOUR WITH THE PERSONALISED
WELLNESS TREATMENT OF YOUR CUSTOMER*

PRODOTTO - *PRODUCT*

COLORE - *COLOUR*

150 ml - Gel Detergente Idratante - Igienizzante - <i>Cleansing - Sanitising Gel</i>	■ NEUTRO - <i>NEUTRAL</i>
150 ml - Olio Eudermico Calmante - <i>Soothing Eudermic Oil</i>	■ NEUTRO - <i>NEUTRAL</i>
150 ml - Peeling Igienizzante - <i>Sanitising Peeling</i>	■ NEUTRO - <i>NEUTRAL</i>
150 ml - Olio Cheratinizzante - <i>Keratinising Oil</i>	■ NEUTRO - <i>NEUTRAL</i>
250 ml - Argilla Purificante - <i>Purifying Mud</i>	■ VERDE / ARANCIONE - <i>GREEN / ORANGE</i>
150 ml - Mousse Igienizzante - <i>Sanitising Mousse</i>	■ NEUTRO - <i>NEUTRAL</i>

BAGNI CAPILLARI - *HAIR BATH*

1.000 / 250 ml - Bagno Capillare Fattore Crescita - <i>Growth Factor Hair Bath</i>	■ ROSSO - <i>RED</i>
250 ml - Bagno Capillare Lenitivo - <i>Soothing Hair Bath</i>	■ BLU - <i>BLUE</i>
1.000 / 250 ml - Bagno Capillare Deforforante - <i>Anti-Dandruff Hair Bath</i>	■ VERDE - <i>GREEN</i>
1.000 / 250 ml - Bagno Capillare Iperidrosi - <i>Hyperhidrosis Hair Bath</i>	■ GIALLO - <i>YELLOW</i>
1.000 / 250 ml - Bagno Capillare Uso Frequente - <i>Frequent Use Hair Bath</i>	■ NEUTRO - <i>NEUTRAL</i>
1.000 / 250 ml - Bagno Capillare Secchi / Trattati - <i>Dry / Treated Hair Bath</i>	■ MARRONE - <i>BROWN</i>
1.000 / 250 ml - Bagno Capillare Sebo-Normalizzante - <i>Sebum-Normalising Hair Bath</i>	■ ARANCIONE - <i>ORANGE</i>

SIERI

30 ml - Siero Fattore Crescita - <i>Growth Factor Serum</i>	■ ROSSO - <i>RED</i>
30 ml - Siero Calmante - <i>Soothing Serum</i>	■ BLU - <i>BLUE</i>
30 ml - Siero Deforforante - <i>Anti-Dandruff Serum</i>	■ VERDE - <i>GREEN</i>
30 ml - Siero Alopecia - <i>Alopecia Serum</i>	■ ROSSO - <i>RED</i>
30 ml - Siero Sebo-Normalizzante - <i>Sebum-Normalising Serum</i>	■ ARANCIONE - <i>ORANGE</i>
30 ml - Siero Idratante - <i>Moisturizing Serum</i>	■ GIALLO - <i>YELLOW</i>
30 ml - Siero Mineralizzante - <i>Mineralising Serum</i>	■ MARRONE - <i>BROWN</i>

MASCHERE - *MASK*

500 / 250 ml - Leaf Mask Capelli Medi e Sottili - <i>Medium and Thin Hair Leaf Mask</i>	■ MARRONE - <i>BROWN</i>
500 / 250 ml - Lux Mask Capelli Grossi e Crespi - <i>Big Crapes Hair Lux Mask</i>	■ MARRONE - <i>BROWN</i>



MINERAL LEAF®
natural luxury

Mineral Leaf, utilizza Bio-formulazioni e pregiati Oli essenziali sia nei Sieri che nei Bagni capillari.

Le formule non contengono SLES (Sodium-Laureth-Silfate), Parabeni, Profumi sintetici, Pesticidi, Coloranti artificiali e sostanze petrolchimiche.

I nostri laboratori di ricerca hanno eliminato dalle proprie formulazioni l'EDTA.

La principale motivazione per la quale il Disodium EDTA va evitato è il suo elevato potere inquinante.

Dai cosmetici arriva rapidamente alle falde acquifere e da qui viene facilmente assunto dai pesci di cui l'uomo stesso si nutre.

Mineral Leaf, uses Bio-formulations and precious essential oils both in serums and in capillary baths.

The formulas do not contain SLES (Sodium-Laureth-Silfate), Parabens, Synthetic Perfumes, Pesticides, Artificial Dyes and Petrochemicals.

Our research laboratories have eliminated EDTA from their formulations. The main reason why Disodium EDTA should be avoided is its high polluting power. From cosmetics it quickly reaches the aquifers and from here it is easily taken by the fish that man himself feeds on.